



Министерство просвещения Российской Федерации

Федеральное государственное бюджетное образовательное учреждение
высшего образования

«Волгоградский государственный социально-педагогический
университет»



Психолого-педагогические классы: опыт сетевого взаимодействия

Сетевая форма реализации

Договор о сетевой форме реализации части образовательной программы профильного психолого-педагогического класса

Договор о сетевой форме реализации образовательной программы психолого-педагогического класса (группы)

Первый год обучения: онлайн-курс “Психология и педагогика” Тематика занятий

- Самооценка человека
- Развитие самооценки
- Темперамент и характер
- Кризисы развития человека
- Подросток: кризис и особенности развития
- Взаимоотношения в группе. Групповое давление
- Конфликты в межличностных отношениях
- Разрешение межличностных конфликтов
- Учитель. Педагогические способности
- Психология педагогической оценки
- Волонтерские практики
- Развитие креативности школьников
- Педагогическое общение
- Современные инновационные школы России
- Современные зарубежные школы
- Патриотическое воспитание
- Эффективный классный руководитель
- Нравственное воспитание
- Цифровая дидактика
- Экологическое воспитание

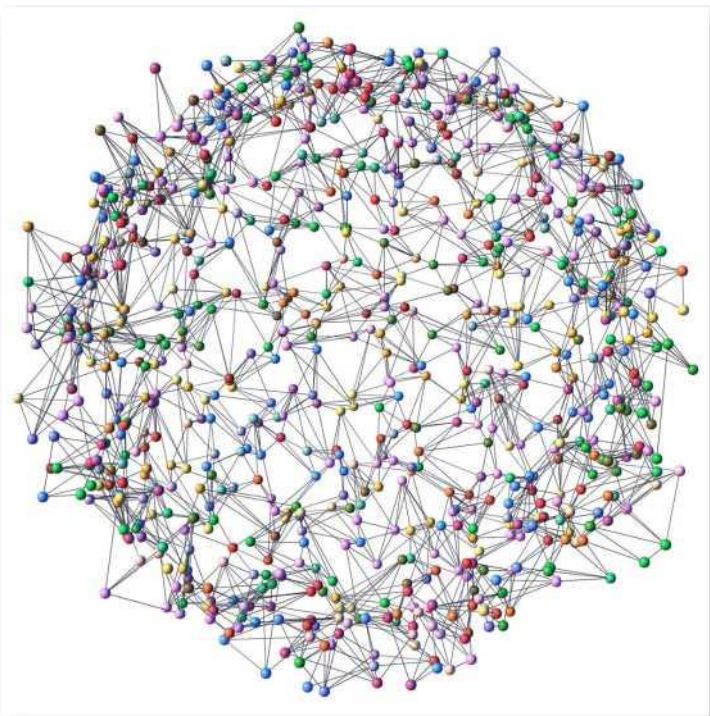
Второй год обучения: онлайн-курс “Профессионально-педагогическая проба”

Деятельность обучающихся психолого-педагогического класса в качестве педагога по руководству школьниками 5-8 классов в разработке и реализации волонтерских проектов патриотической, экологической и социальной направленности

Участие обучающихся психологопедагогического класса во Всероссийском конкурсе педагогических проектов старшеклассников «Волонтерский дебют», miroznai.ru



Сетевой психолого-педагогический класс



Основные характеристики:

- единое апробированное содержание образовательной программы в форме онлайн-курса;
- возможность сочетать онлайн взаимодействие с преподавателями вуза и очные уроки с педагогами-наставниками на базе школы.

Структура учебного занятия в сетевом ППК

- Онлайн-неделя
- Очная встреча

Онлайн-неделя

получение знаний по конкретной психолого-педагогической теме

обсуждение со сверстниками в онлайн-формате изучаемого содержания

проверка полученных знаний в автоматизированном режиме с комментариями преподавателей вуза

подготовка к очной встрече



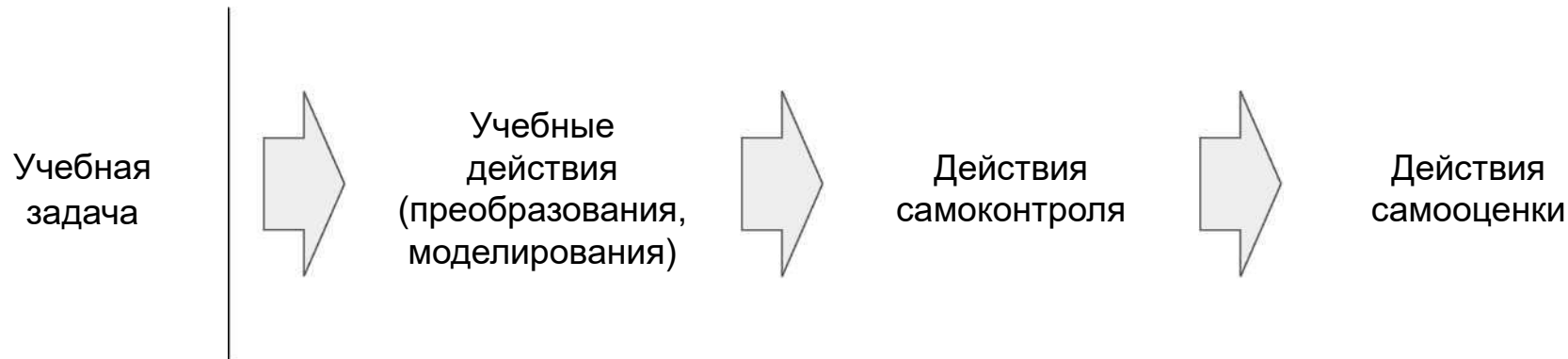
Содержание

- фрагменты видеоматериалов
- фрагменты видеолекций
- ответы на вопросы во взаимном оценивании
- ответы на вопросы самоконтроля
- материалы самодиагностики
- другое содержание онлайн-курса

Методики и техники

- групповая дискуссия по результатам анализа видеоматериалов
- мозговой штурм
- элементы тренинга по отработке тех или иных педагогических навыков
- обсуждение переживаний, эмоций и чувств обучающихся по различным аспектам изучаемого материала и коммуникаций

Структура учебной деятельности в сетевом психолого-педагогическом классе



Постановка учебной задачи



и темперамента

Какой тип темперамента проявляется у Шурика? Какие конкретные действия (в том числе невербальные), высказывания, эмоции героя подтверждают Ваше мнение?"

Your peer's response to the question above

сангвиник

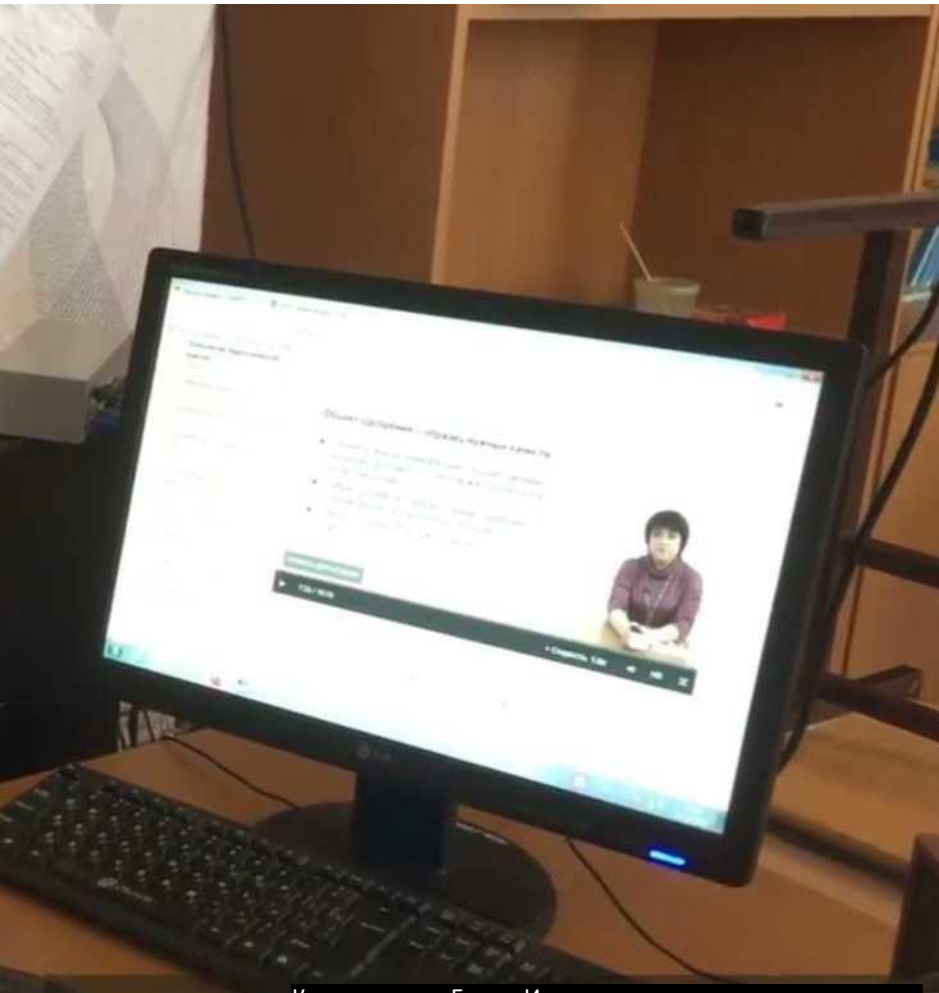
Учебные действия
(преобразование, моделирование)

**Педагогическая мастерская Как
вести себя с ребенком во время
кризиса 3-х лет?**

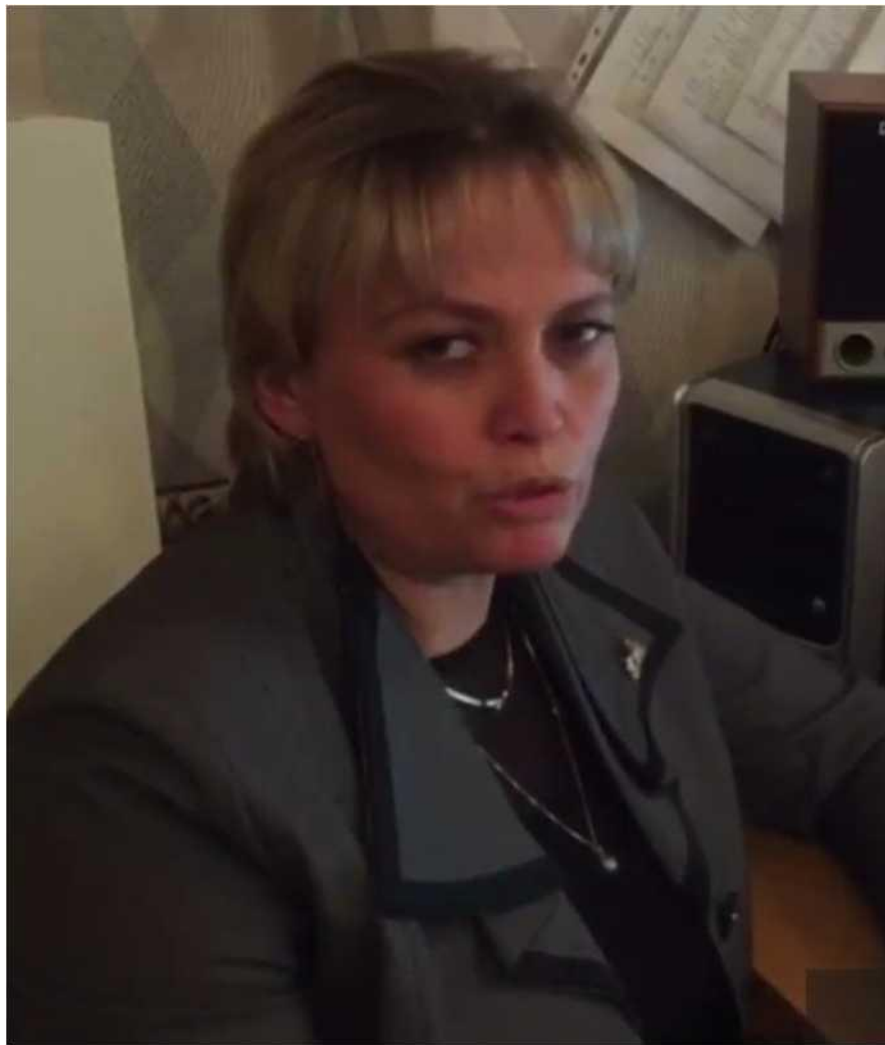
Очное занятие

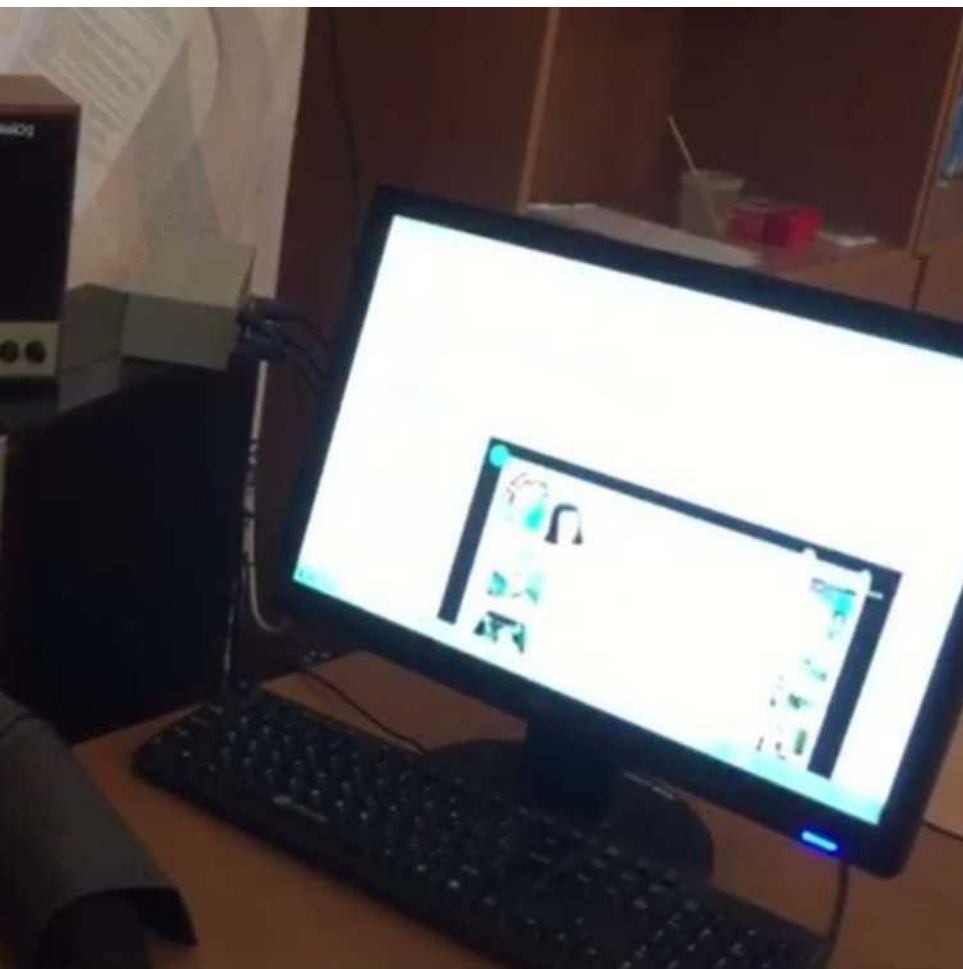
Учебные действия
(преобразование, моделирование)





Калашникова Елена Ивановна, педагог-наставник
психолого-педагогического класса МКОУ «Абганеровская СШ»





Борисова Любовь Ивановна, педагог-наставник
психолого-педагогического класса, директор МКОУ «Абганеровская СШ»

Самодиагностика на занятии “Конфликты в межличностных отношениях”

Самодиагностика по методике "Стратегии поведения личности в конфликтной ситуации" Томаса - Килманна

1. Подготовьте бланк методики.

Бланк методики для самодиагностики необходимо заранее распечатать (Бланк опросника Томаса-Килманна) или изготовить самостоятельно по образцу на листе бумаги (Образец бланка опросника Томаса-Килманна).

2. Проведите самодиагностику в соответствии с инструкцией.

Подумайте о ситуациях, в которых Ваши цели, позиция, намерения противоречат целям, позиции, намерениям другого человека. Как Вы обычно ведете себя в таких ситуациях?

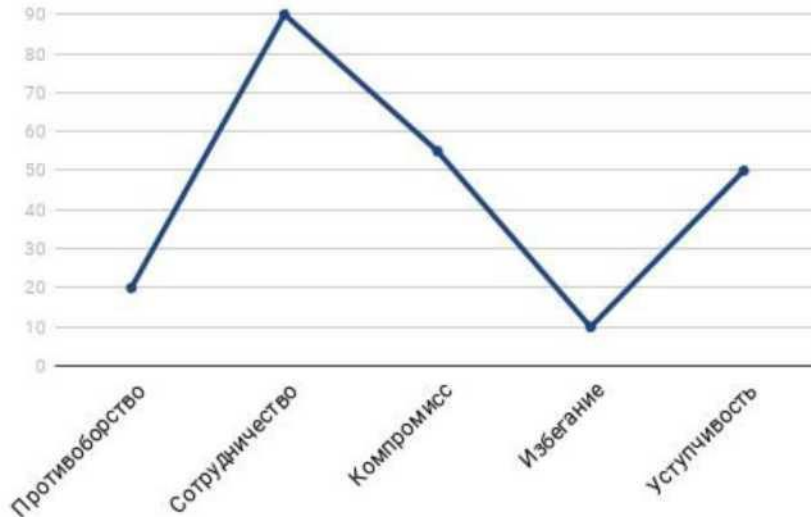
В бланке ответов Вам предложено 30 пар суждений, в которых описаны варианты возможного поведения человека в конфликтных ситуациях (Бланк опросника Томаса-Килманна). В каждой паре выберите то суждение, которое в большей степени характеризует Ваше собственное поведение. Выбранный вариант, А или В, обведите кружком. В некоторых случаях оба из предложенных вариантов могут оказаться для Вас подходящими или наоборот нетипичными. Если это так, обведите тот из них, которым бы Вы воспользовались с большей вероятностью.

Самодиагностика на занятии “Конфликты в межличностных отношениях”

Постройте график стратегий своего поведения в конфликтной ситуации по образцу.

Соотношение стратегий поведения в конфликтной ситуации

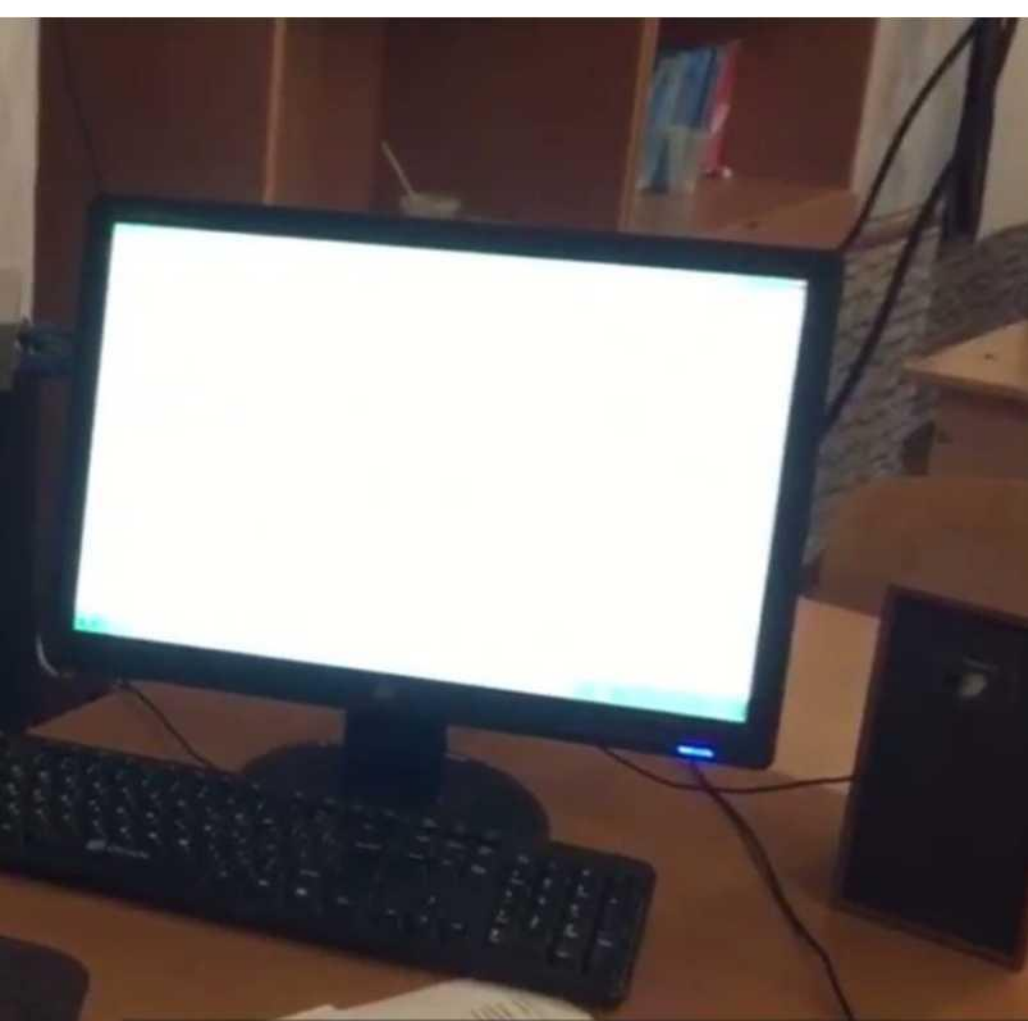
φ Кол-во выборов



Действия самоконтроля и самооценки

Борисова Любовь Ивановна, педагог-наставник психолого-педагогического
класса, директор МКОУ «Абганеровская СШ»

Подготовка к педагогическим пробам



Калашникова Елена Ивановна, педагог-наставник
психолого-педагогического класса МКОУ «Абганеровская СШ»

Преимущества сетевой формы реализации психологопедагогических классов

1. Онлайн-курс - электронный учебник
2. Единый стандарт качества профессионально-педагогической подготовки старшеклассников во всех образовательных организациях региона
3. Возможность внесения в правила приема педагогического вуза льгот для старшеклассников, освоивших сетевую программу
4. Возможность внесения в аттестационную карту педагогов деятельности по сопровождению психолого-педагогических классов

Результаты анкетирования